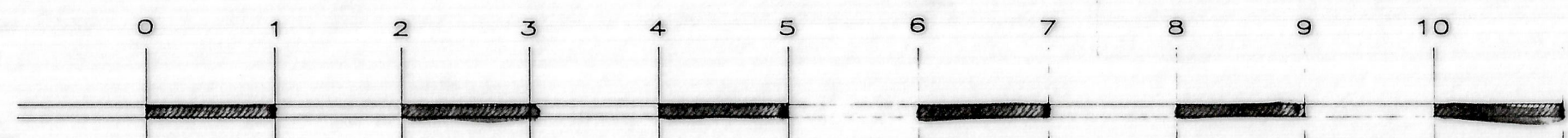


# DEMANDE DE PERMIS D'URBANISME

Plans d'archives du CPAS

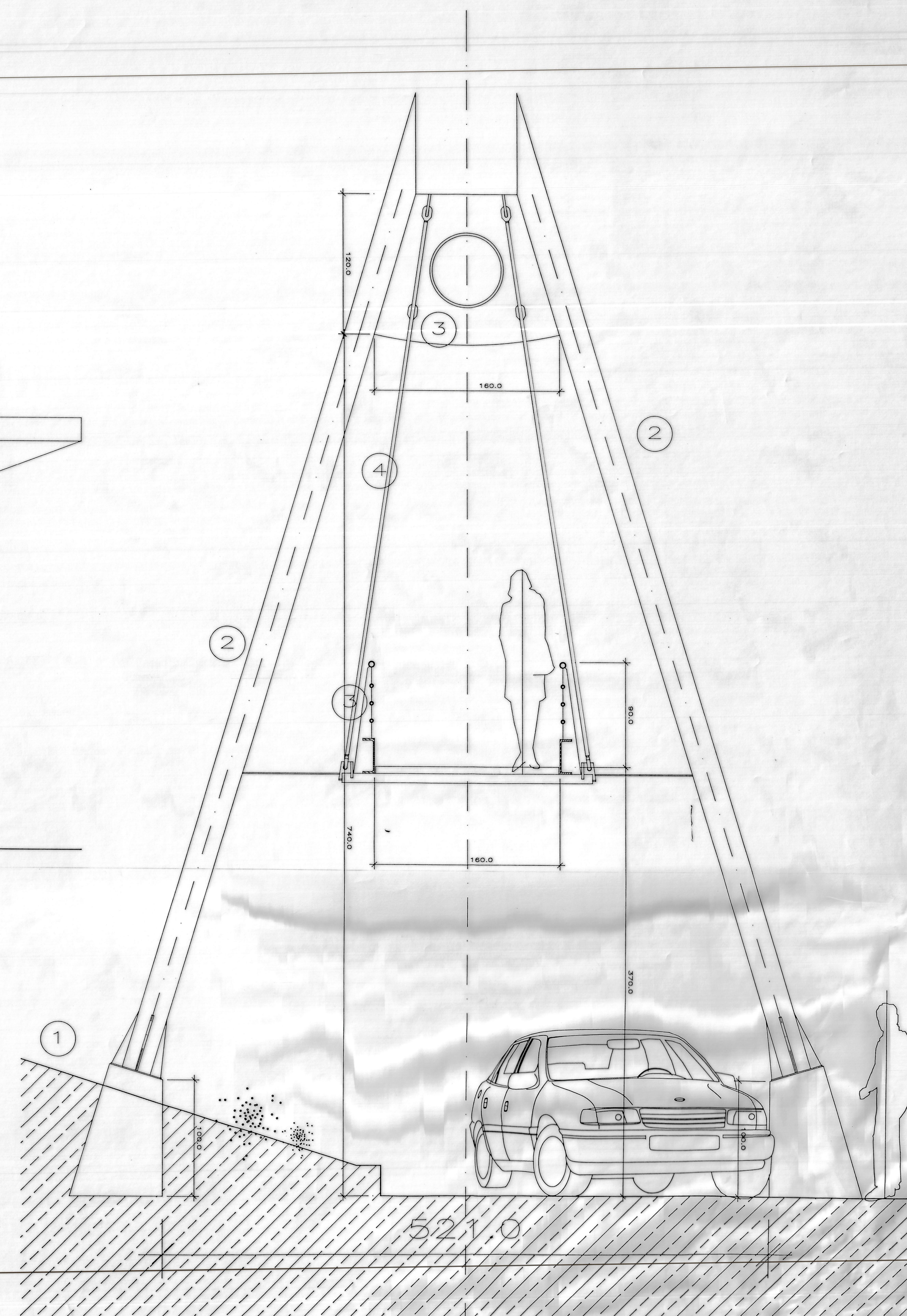
Chaussée de Boondael 94, BAT.C - 1050 Ixelles  
Rénovation de l'enveloppe et amélioration des performances  
énergétiques du bâtiment C du CPAS d'IXELLES





VOW  
1/2





## CENTRAAL SPANT\_

1. SOKKELS EN KOLONNEN IN GEWAPEND BETON  
SOKKLES ET COLONNES EN BETON ARME
2. RONDE BUISPROFIELEN IN GEGALVANISEERD STAAL  
PROFILS ROUNDS EN ACIER GALVANISE
3. ELEMENTEN IN STAALPLAAT — GEGALVANISEERD  
ELEMENTS EN PLAQUES D'ACIER GALVANISE
4. TREKSTANGEN IN GEGALVANISEERD STAAL  
TIRANTS EN ACIER GALVANISE
- 5.

FUNDERINGSTECHNIEK VOLGENS STUDIE INGENIEUR  
TECHNIQUE DE FONDATION SUIVANT ETUDE D'INGENIEUR



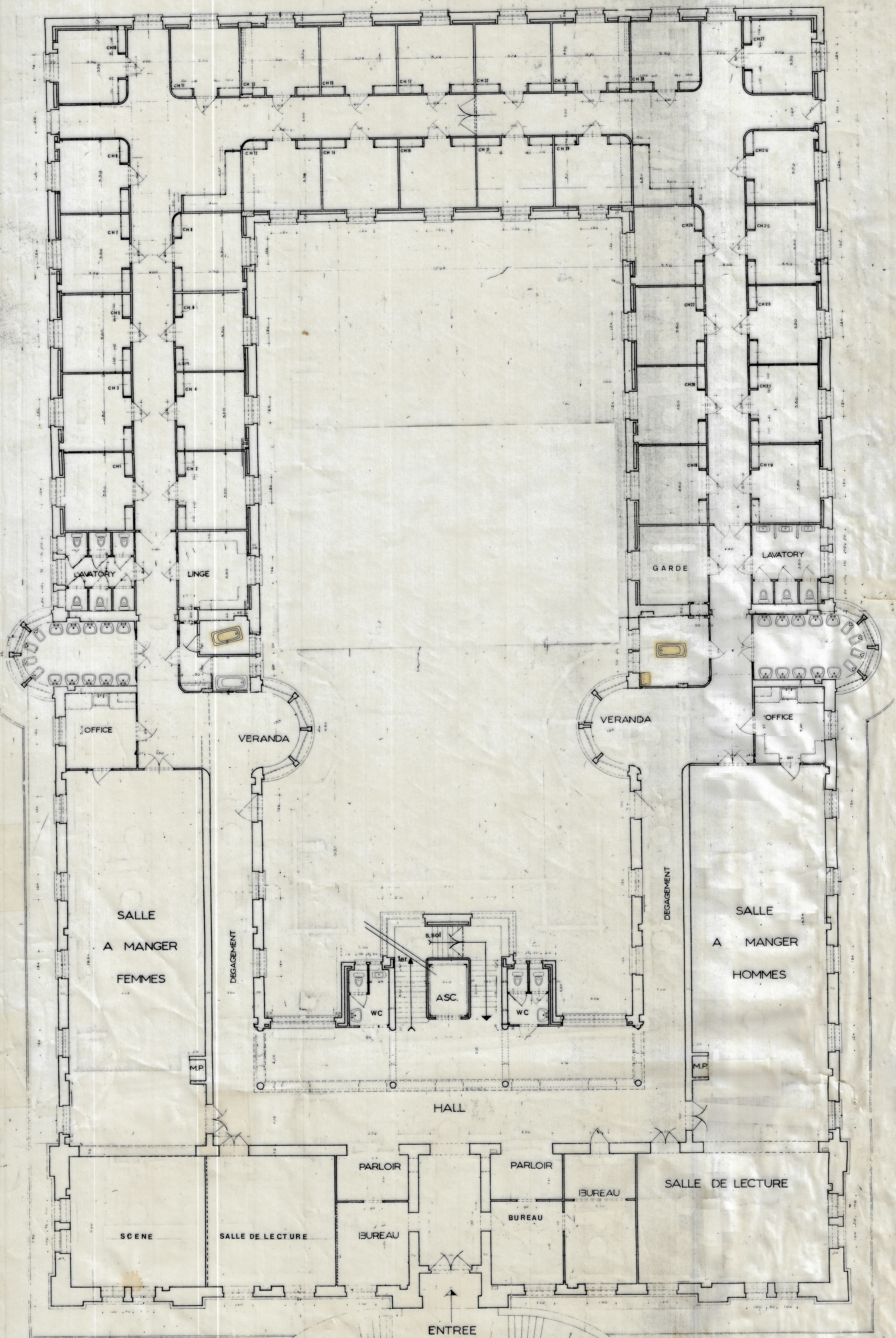
CENTRE PUBLIC D'AIDE SOCIALE  
D'IXELLES  
HOME VAN AA

PLAN DU REZ DE CHAUSSEE

PLAN N° 1

ECHELLE 0,8 cm pm

SITUATION EXISTANTE



ENTREE

avant-plan

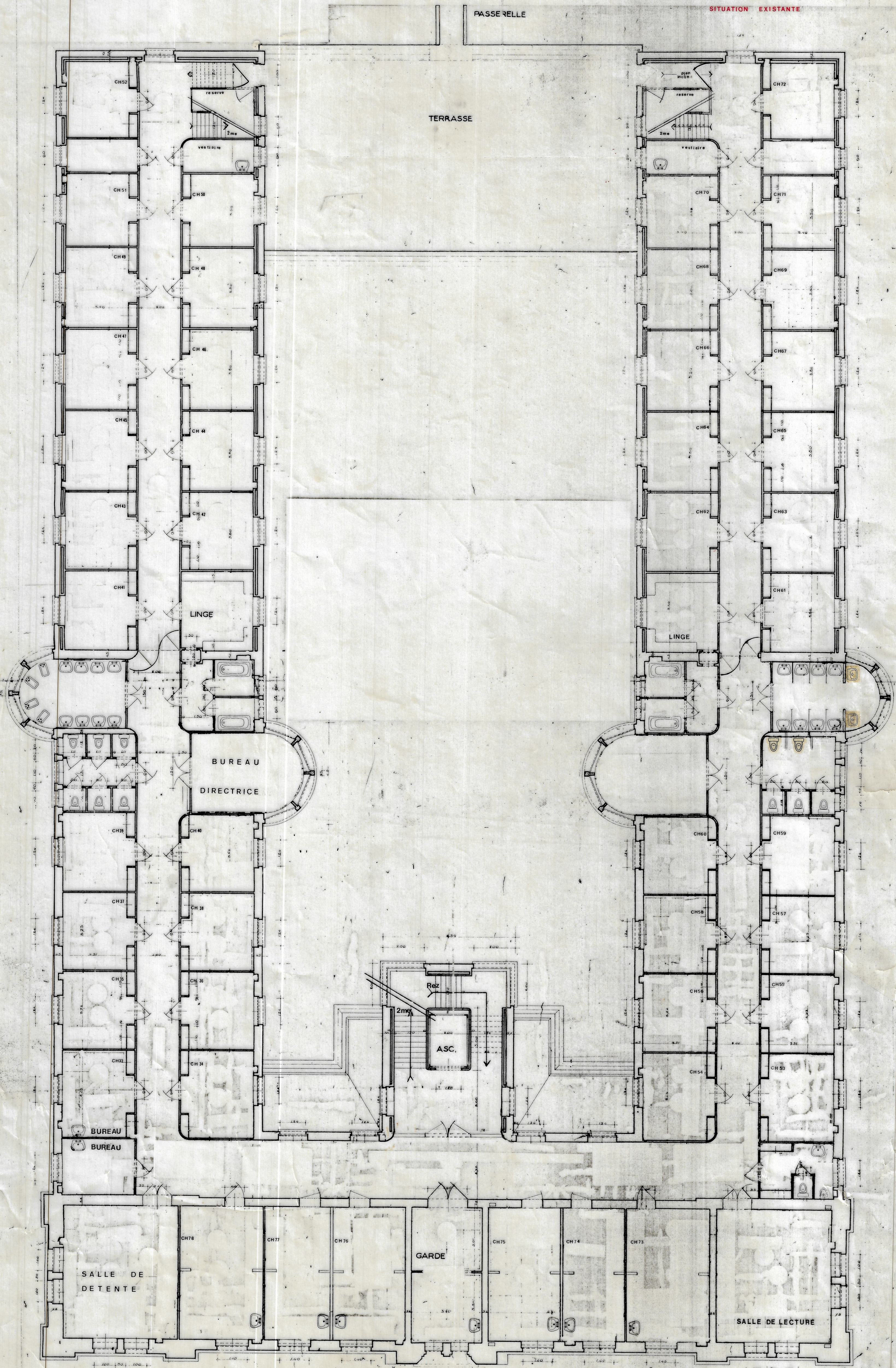


CENTRE PUBLIC D'AIDE SOCIALE  
D'IXELLES  
HOME VAN AA

PLAN DU 1<sup>er</sup> ETAGE

ECHELLE cm pm

PLAN N° 2





COMMISSION D'ASSISTANCE PUBLIQUE

HOSPICE VAN AA CH. DE BOONDAEL

TRAVAUX DE TRANSFORMATION

ET D'AGRANDISSEMENT

FAÇADE PRINCIPALE

ECHELLE 2cm. P.M.

dressé par l'architecte  
de l'assistance publique d'Ixelles

*J. decuyper*

approuvé par la commission d'assistance publique  
en sa séance du 9 mai 1946

le secrétaire-général

*g. philippart*

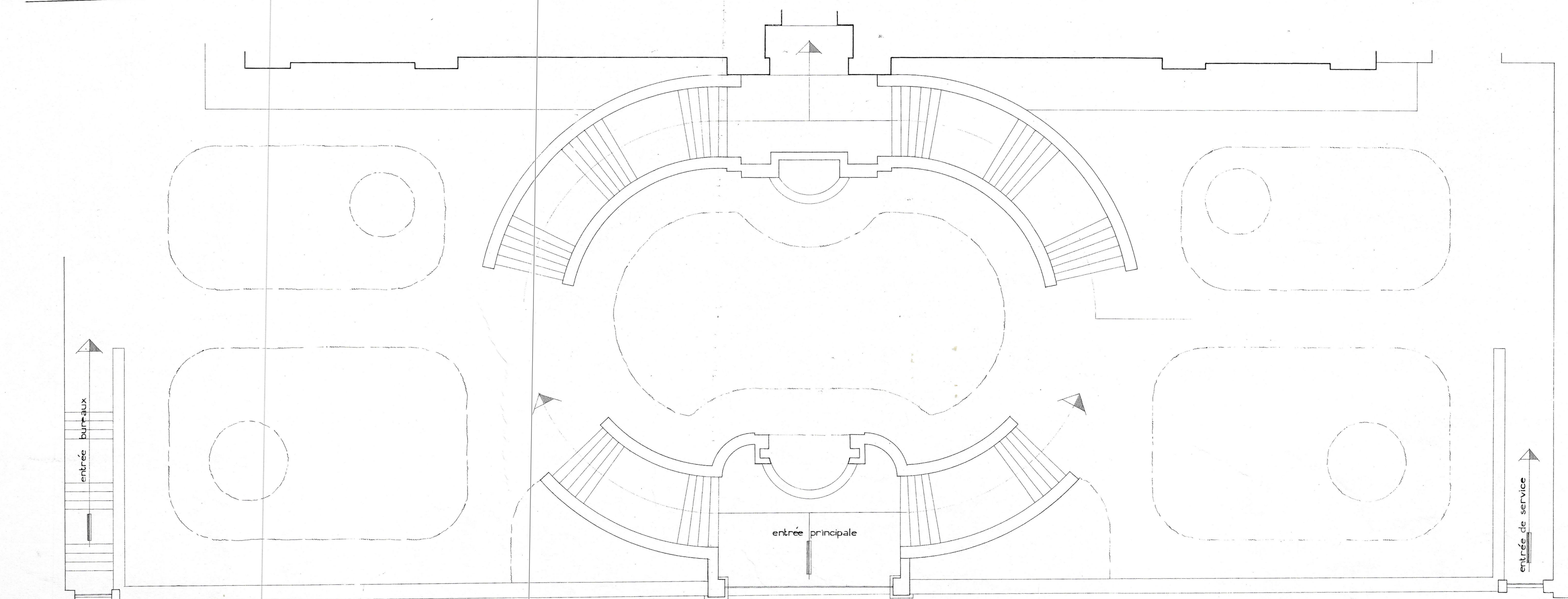
le président

*a. maréchal*

bureaux secretariat

conciergerie  
hospice

niveau trottoir ch. de boondaël



N.B. pour les pierres de taille de l'avant plan voir plans détails à 5 %

H.V. 1946  
N° 5





\* = l'appareil existe



## COMMISSION D'ASSISTANCE PUBLIQUE

HOSPICE VAN AA CH. DE BOONDAEL

## TRAVAUX DE TRANSFORMATION ET D'AGRANDISSEMENT

COUPES A.B. C.D. E.F. ECHELLE 2cm. p.m.

dressé par l'architecte  
de l'assistance publique d'ixelles

le 30. mars 1946

J. decuyper

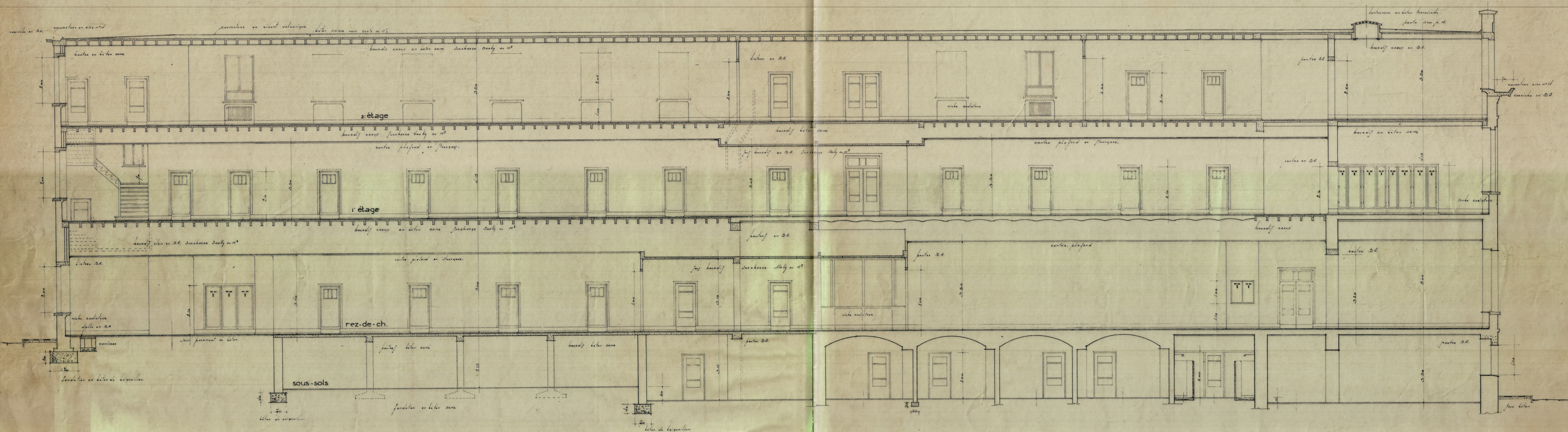
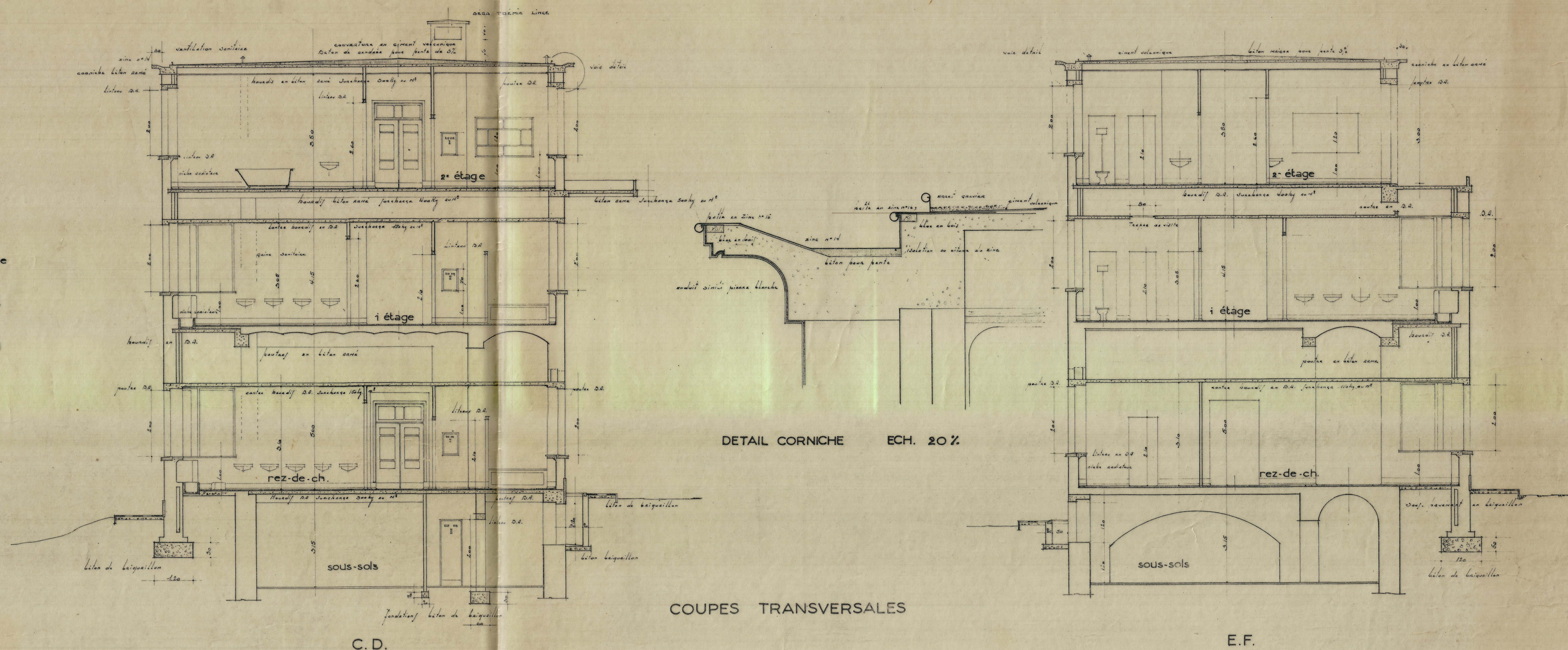
approuvé par la commission d'assistance publique  
en sa séance du

le secrétaire-général

g. philppart

le président

a. maréchal





COMMISSION D'ASSISTANCE PUBLIQUE

HOSPICE VAN AA

CH. DE BOONDAEL

TRAVAUX DE TRANSFORMATION ET D'AGRANDISSEMENT

COUPES FAÇADES G.H.-I.J.

ECHELLE 2 cm. P.M.

dressé par l'architecte  
de l'assistance publique d'ixelles

le 30 mars 1946

J. decuyper

approuvé par la commission d'assistance publique

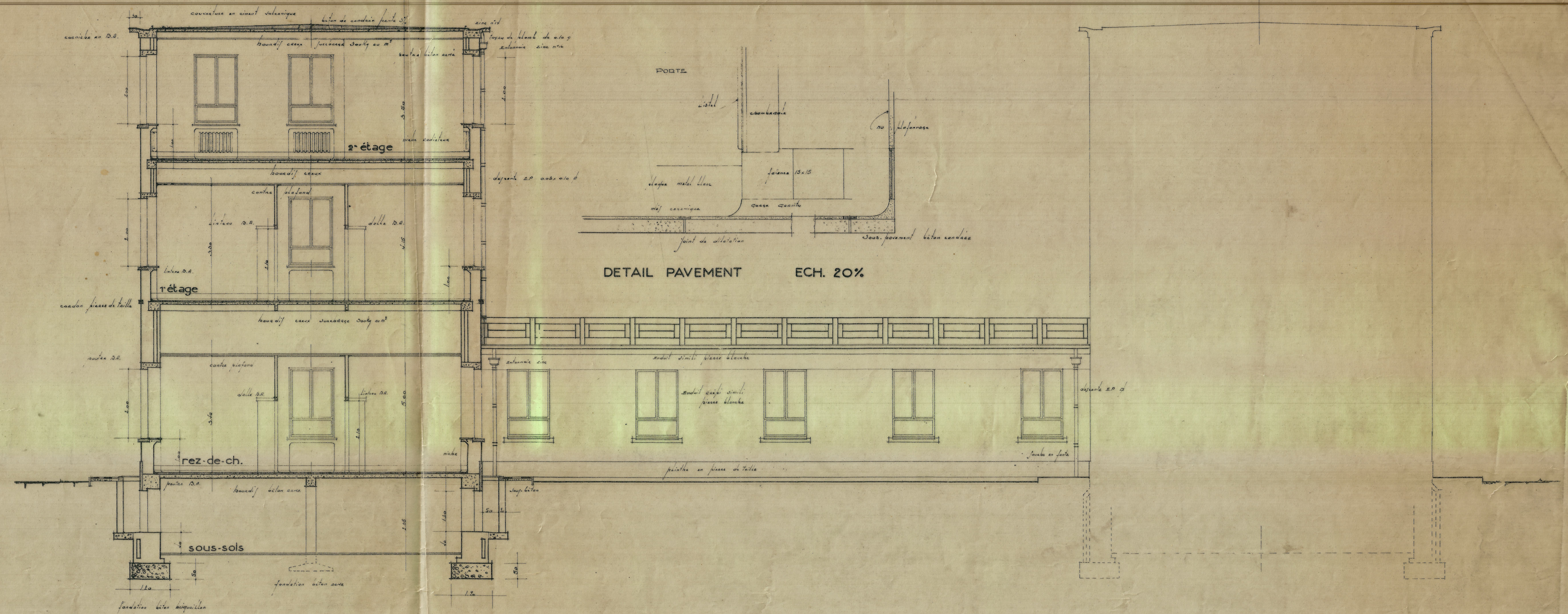
en sa séance du

le secrétaire-général

g. philippart

le président

a. maréchal



COUPE G.H. FAÇADE INTERIEURE ARRIERE



COUPE I.J. FAÇADE LATÉRALE INTERIEURE